

# VENEZIA

Antico nobile stucco



METROPOLIS®

COLORS

by IVAS









VE 21

VE 22

VE 23

VE 24

VE 41

VE 42

VE 43

VE 44



VE 25

VE 26

VE 27

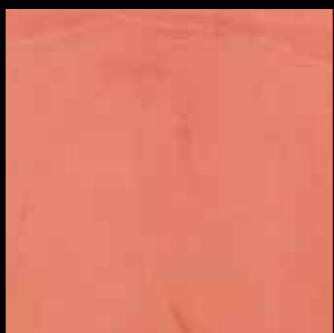
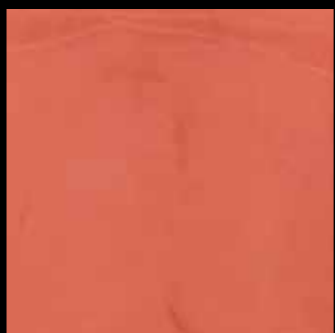
VE 28

VE 45

VE 46

VE 47

VE 48



VE 29

VE 30

VE 31

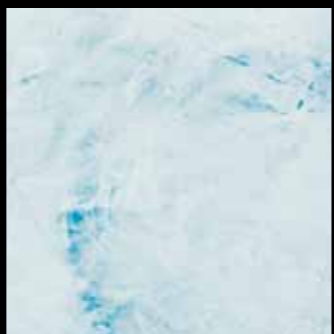
VE 32

VE 49

VE 50

VE 51

VE 52



VE 33

VE 34

VE 35

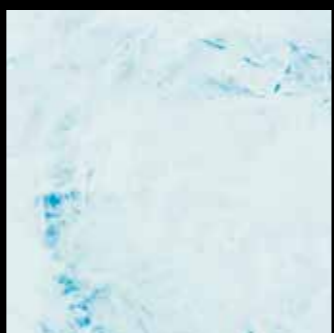
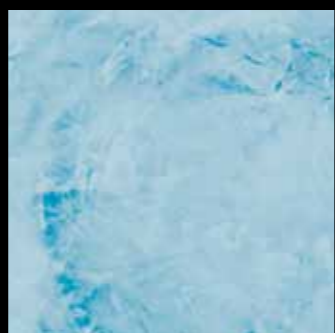
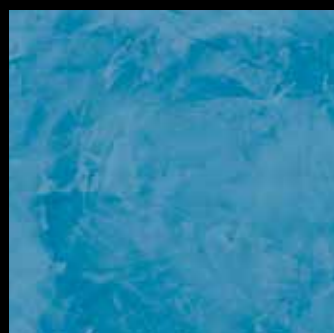
VE 36

VE 53

VE 54

VE 55

VE 56



VE 37

VE 38

VE 39

VE 40

VE 57

VE 58

VE 59

VE 60

## MODALITA' DI APPLICAZIONE

**Preparazione Supporto:** Venezia richiede supporti perfettamente lisci. Applicare una mano di fissativo all'acqua Metro Fix (in caso di stuccature, applicare Metro Fix dopo stucco Metro Stuc oppure applicare ripetute mani di Venezia).

- Fase 1** Applicare una mano di Venezia preferibilmente liscia ed in strato sottile con *Frattono Inox Pollock*.
- Fase 2** Applicare una seconda mano di Venezia con *Frattono Inox Pollock* preferibilmente in strato sottile, fino ad ottenere una superficie perfettamente liscia ed omogenea.
- Fase 3** Dopo l'ultima rasatura, prima della completa essiccazione, lucidare con *Frattono Inox Pollock* pulito fino ad ottenere il grado di lucidità desiderato.

## CARATTERISTICHE TECNICHE

**Destinazione:** Interno

**Stato Fisico:** Pasta

**Diluizione:** Pronto all'uso

**Resa** (2 mani): 2 m<sup>2</sup>/kg - Consumo Consigliato: 0,500 kg/m<sup>2</sup>

**Essiccazione / Indurimento a 23° C:** Circa 2 ore

**Attrezzatura:** *Frattono Inox Pollock*

\*I tempi di essiccazione variano in funzione delle condizioni ambientali in cui si opera e dell'assorbimento del supporto

## PROCEDIMIENTO DE APLICACIÓN

**Preparación del soporte:** Venezia requiere soportes perfectamente lisos. Aplicar una capa de fijador al agua Metro Fix (en el caso de estuco, aplicar Metro Fix después de emplaste Metro Stuc o varias capas de Venezia)

- Fase 1** Aplicar una capa de Venezia con una Llana Inox Pollock preferiblemente una capa muy fina.
- Fase 2** Aplicar una segunda capa de Venezia con una Llana Inox Pollock preferiblemente en una capa muy fina, hasta obtener una superficie perfectamente lisa y homogénea.
- Fase 3** Después de la última capa de enlucido, y antes de que se haya secado completamente, pulir la superficie con una Llana Inox Pollock limpia, hasta obtener el resultado deseado.

## CARACTERÍSTICAS TÉCNICAS

**Usos:** Interiores

**Estado físico:** Pasta

**Dilución:** Listo para su empleo

**Rendimiento** (2 capas): 2 m<sup>2</sup>/kg - Consumo recomendado por: 0,500 kg/m<sup>2</sup>

**Secado / Endurecimiento a 23° C:** Aproximadamente 2 horas\*

**Herramientas:** Llana Inox Pollock

\*Los tiempos de secado varían en función de las condiciones ambientales en que se trabaja y de la absorción del soporte.

## APPLICATION PROCEDURE

**Preparing the substrate:** Venezia requires perfectly smooth substrates. Apply one coat of Metro Fix water-based fixative (if plastering, apply Metro Fix after plaster Metro Stuc or repeated coats of Venezia)

- Phase 1** Apply one coat of Venezia with a Stainless Steel Pollock Trowel preferably smooth and in a thin layer.
- Phase 2** Apply a second coat of Venezia with a Stainless Steel Pollock Trowel, preferably in a thin layer, until a perfectly smooth and even surface is obtained.
- Phase 3** After the final skimming, before drying completely, polish with a clean Stainless Steel Pollock Trowel until the required level of brightness is obtained.

## TECHNICAL SPECIFICATIONS

**Use:** Indoors

**Physical state:** Paste

**Dilution:** Ready to use

**Coverage** (2 coats): 2 m<sup>2</sup>/kg - Recommended use: 0,500 kg/m<sup>2</sup>

**Drying / Curing time at 23° C:** Approximately 2 hours\*

**Equipment:** Stainless Steel Pollock Trowel

\*Drying times may vary depending on environmental condition and on absorption of substrate

## MODALITE D'APPLICATION

**Préparation du Support:** Venezia requiert un support parfaitement lisse. Appliquer une couche de Metro Fix (en cas de rebouchages, appliquer Metro Fix après stuc Metro Stuc ou plusieurs couches de Venezia).

- Phase 1** Appliquer une couche de Venezia avec la Taloche Inox Pollock, de préférence lisse et en couche fine
- Phase 2** Appliquer une deuxième couche de Venezia avec la Taloche Inox Pollock, de préférence en couche fine, jusqu'à obtenir une surface parfaitement lisse et homogène.
- Phase 3** Après le dernier lissage et avant le séchage complet, lustrer avec la Taloche Inox Pollock propre jusqu'à obtenir le degré de brillant voulu.

## CARACTÉRISTIQUES TECHNIQUES

**Lieu d'application :** Intérieur

**État physique:** Pâte

**Dilution:** Prêt à l'emploi

**Rendement** (2 couches): 2 m<sup>2</sup>/kg - Consommation conseillée: 0,500 kg/m<sup>2</sup>

**Séchage / Durcissement à 23° C:** Environ 2 heures\*

**Outillage:** Taloche Inox Pollock

\*Les temps de séchage varient en fonction des conditions environnementales dans lesquelles le travail est effectué et de l'épaisseur appliquée.

**Note tecnica:** Le tinte di cartella sono soggette ad alterazioni e hanno quindi valore indicativo. Per evitare differenze cromatiche, su un'unica superficie è consigliato utilizzare la stessa partita di prodotto. Per maggiori informazioni, generalità di impiego e specifiche applicative consultare la documentazione tecnica online ([www.metropolis-ivas.com](http://www.metropolis-ivas.com)). Le tinte di questa cartella sono ottenibili con Sistema Tintometrico.

**Technical notes:** The colour cards may be subject to variations and therefore, are to be considered as indicative. To avoid slight shade differences on a surface, we recommend using the same product batch. For further information, instructions for use and application please refer to the on-line technical documents ([www.metropolis-ivas.com](http://www.metropolis-ivas.com)). The shades in this colour card are obtained through dye-meter system.

**Notas técnicas:** Los tintes de la carta de colores están sujetos a alteraciones, por este motivo tienen un valor indicativo. Para evitar las leves diferencias cromáticas que podrían producirse, cuando se trata de una sola superficie se recomienda utilizar el mismo lote de producto. Para más detalles, generalidades de empleo y especificaciones de aplicación consultar la documentación técnica disponible en línea ([www.metropolis-ivas.com](http://www.metropolis-ivas.com)). Los tintes de esta carta de colores pueden obtenerse con el Sistema Tintométrico.

**Notes techniques:** Les teintes des fiches sont sujettes à des altérations et ont donc une valeur indicative. Pour éviter des différences chromatiques, il est conseillé, pour une surfaces unique, d'utiliser le même produit. Pour plus d'informations, généralités d'utilisation et caractéristiques d'application, consulter la documentation technique online ([www.metropolis-ivas.com](http://www.metropolis-ivas.com)). Les teintes de cette fiche peuvent être obtenues avec le Système Teintométrique.



PAINTS FOR LIFESTYLE by IVAS