

TRIBAL

Etnie colorate



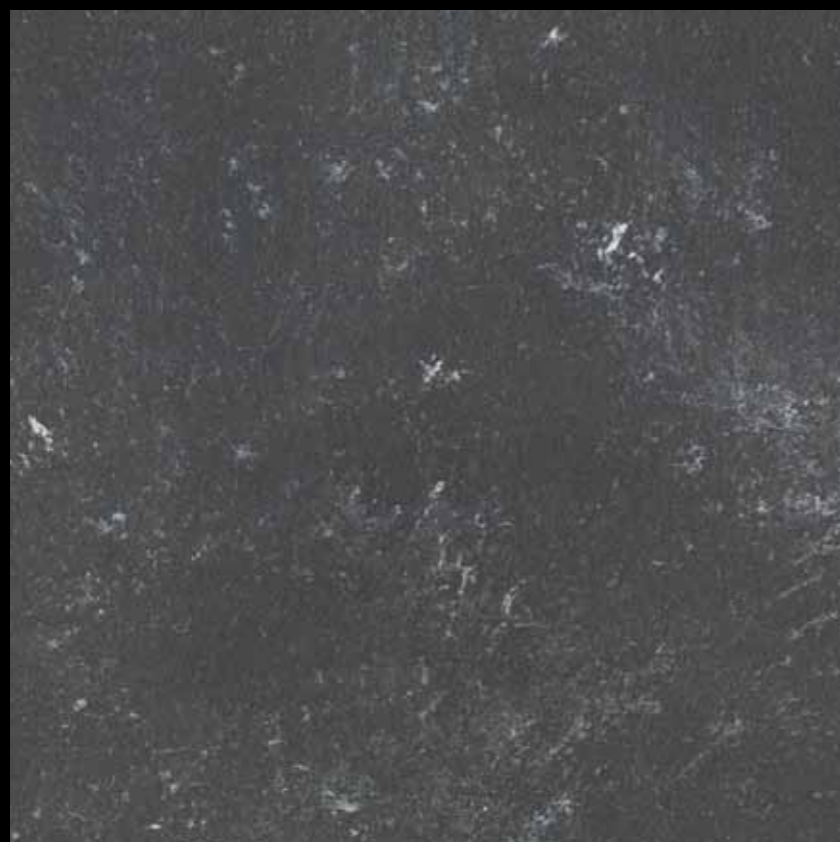
METROPOLIS®

COLORS



by IVAS



TR 20



TR 57

Phase	Product	Tools
1	TRIBAL	 Klimt
2	---	 Van Gogh

For further information please refer the technical documents or the tutorial videos



TR 01



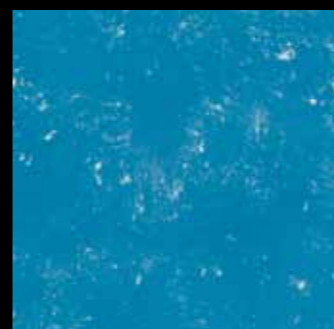
TR 02



TR 03



TR 04



TR 05



TR 06



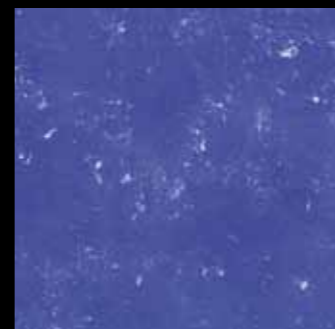
TR 07



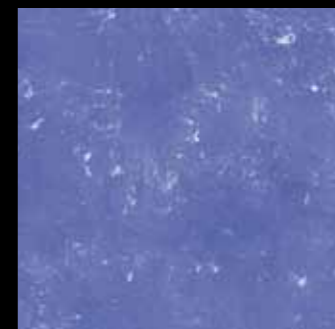
TR 08



TR 09



TR 10



TR 11



TR 12



TR 13



TR 14



TR 15



TR 16



TR 17



TR 18



TR 19



TR 20



TR 21

TR 22

TR 23

TR 24

TR 41

TR 42

TR 43

TR 44



TR 25

TR 26

TR 27

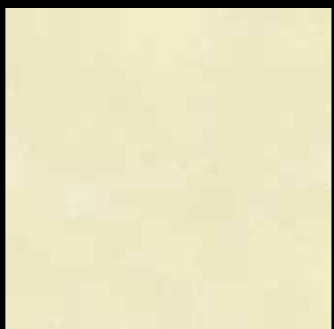
TR 28

TR 45

TR 46

TR 47

TR 48



TR 29

TR 30

TR 31

TR 32

TR 49

TR 50

TR 51

TR 52



TR 33

TR 34

TR 35

TR 36

TR 53

TR 54

TR 55

TR 56



TR 37

TR 38

TR 39

TR 40

TR 57

TR 58

TR 59

TR 60

MODALITA' DI APPLICAZIONE

Preparazione Supporto: Pulire il supporto e riempire eventuali grosse asperità con stucco riempitivo Metro Stuc. Applicare una mano di lavabile Metro Coat a perfetta copertura del supporto con *Pennello Velatura Klimt* o *Rullo per Fondo Magritte*.

Fase 1 Applicare una mano di *Tribal* con *Pennello Velatura Klimt*, incrociando le pennellate e distribuendo i flocculi in maniera uniforme.

Fase 2 Dopo 5-15 minuti*, passare sulla superficie con *Spatola Decorativa Van Gogh*, schiacciando i flocculi per creare la caratteristica puntinatura bianca.

CARATTERISTICHE TECNICHE

Destinazione: Interno / Esterno

Stato Fisico: Liquido

Diluizione: Pronto all'uso

Resa (1 mano): 6-8 m²/l - **Consumo consigliato:** 0,166-0,125 l/m²

Essiccazione / Indurimento a 23°C: In superficie 8-10 ore*

Perfetta essiccazione 5-7 giorni*

Attrezzatura: *Pennello Velatura Klimt* e *Spatola Decorativa Van Gogh*

*I tempi di essiccazione variano in funzione delle condizioni ambientali in cui si opera.

APPLICATION PROCEDURE

Preparing the substrate: Clean the substrate and use Metro Stuc plaster filler to fill any serious unevenness. Apply one coat of washable Metro Coat to cover the entire substrate with a Klimt Glazing Brush or Magritte Primer Roller.

Phase 1 Apply one coat of *Tribal* with Klimt Glazing Brush, with crossed brush strokes, distributing the floccules evenly.

Phase 2 After 5-15 minutes*, pass the Van Gogh Decorative Trowel over the surface pressing the floccules to create the typical white dotted pattern.

TECHNICAL SPECIFICATIONS

Use: Indoors / Outdoors

Physical state: Liquid

Dilution: Ready to use

Coverage (1 coat): 6-8 m²/l - **Recommended use:** 0,166-0,125 l/m²

Drying / Curing time at 23°C: On the surface 8-10 hours*

Perfectly dry in 5-7 days*

Equipment: Klimt Glazing Brush and Van Gogh Decorative Trowel

*Drying times may vary according to the environment conditions.

PROCEDIMIENTO DE APLICACIÓN

Preparación del soporte: Limpiar el soporte y, si hay asperezas de considerable importancia, eliminarlas con un emplaste de relleno Metro Stuc. Aplicar una capa de tintura lavable Metro Coat blanca recubriendo perfectamente el soporte con un Pincel Veladura Klimt o un Rodillo para Fondo Magritte.

Fase 1 Aplicar una capa de *Tribal* con un Pincel Veladura Klimt, cruzando las pinceladas y distribuyendo los flóculos uniformemente

Fase 2 Pasados 5-15 minutos*, pasar sobre la superficie una Llana Decorativa Van Gogh, aplastando los flóculos para crear el característico moteado blanco.

CARACTERÍSTICAS TÉCNICAS

Usos: Interiores / Exteriores

Estado físico: Líquido

Dilución: Listo para su empleo

Rendimiento (1 capa): 6-8 m²/l - **Consumo recomendado:** 0,166-0,125 l/m²

Secado / Endurecimiento a 23°C: En superficie 8-10 horas*

Secado perfecto en 5-7 días*

Herramientas: Pincel Veladura Klimt y Llana Decorativa Van Gogh

*Los tiempos de secado varían en función de las condiciones ambientales en que se trabaja.

MODALITE D'APPLICATION

Préparation du Support: Nettoyer le support et éliminer les éventuelles grosses aspérités à l'aide du stuc comblant Metro Stuc. Appliquer une couche de peinture lavable Metro Coat pour couvrir parfaitement le support avec le Pinceau Voile Klimt ou le Rouleau pour Fond Magritte.

Phase 1 Appliquer une couche de *Tribal* avec le Pinceau Voile Klimt, en croisant les coups de pinceau et en distribuant les flocons de manière uniforme.

Phase 2 Au bout de 5-15 minutes (*), passer sur la surface la Spatule de Décoration Van Gogh, en écrasant les flocons pour créer l'aspect caractéristique de points blancs.

CARACTÉRISTIQUES TECHNIQUES

Lieu d'application : Intérieur / Extérieur

État physique: Liquide

Dilution: Prêt à l'emploi

Rendement (1 couche): 6-8 m²/l - **Consommation conseillée:** 0,166-0,125 l/m²

Séchage / Durcissement à 23°C: En surface 8-10 heures*

Séchage complet après 5-7 jours*

Outillage: Pinceau Voile Klimt et Spatule de Décoration Van Gogh

*Les temps de séchage varient en fonction des conditions environnementales dans lesquelles le travail est effectué.

Note tecnica: Le tinte di cartella sono soggette ad alterazioni e hanno quindi valore indicativo. Per evitare differenze cromatiche, su un'unica superficie è consigliato utilizzare la stessa partita di prodotto. Per maggiori informazioni, generalità di impiego e specifiche applicative consultare la documentazione tecnica online (www.metropolis-ivas.com). Le tinte di questa cartella sono ottenibili con Sistema Tintometrico.

Technical notes: The colour cards may be subject to variations and therefore, are to be considered as indicative. To avoid slight shade differences on a surface, we recommend using the same product batch. For further information, instructions for use and application please refer to the on-line technical documents (www.metropolis-ivas.com). The shades in this colour card are obtained through dye-meter system.

Notas técnicas: Los tintes de la carta de colores están sujetos a alteraciones, por este motivo tienen un valor indicativo. Para evitar las leves diferencias cromáticas que podrían producirse, cuando se trata de una sola superficie se recomienda utilizar el mismo lote de producto. Para más detalles, generalidades de empleo y especificaciones de aplicación consultar la documentación técnica disponible en línea (www.metropolis-ivas.com). Los tintes de esta carta de colores pueden obtenerse con el Sistema Tintométrico.

Notes techniques: Les teintes des fiches sont sujettes à des altérations et ont donc une valeur indicative. Pour éviter des différences chromatiques, il est conseillé, pour une surface unique, d'utiliser le même produit. Pour plus d'informations, généralités d'utilisation et caractéristiques d'application, consulter la documentation technique online (www.metropolis-ivas.com). Les teintes de cette fiche peuvent être obtenues avec le Système Teintométrique.



PAINTS FOR LIFESTYLE by IVAS