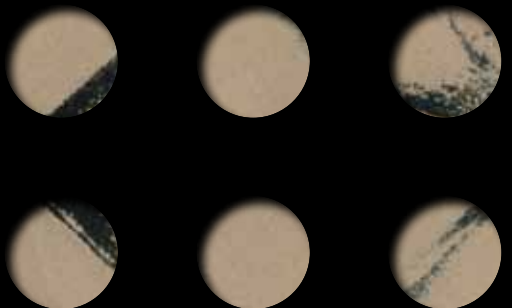
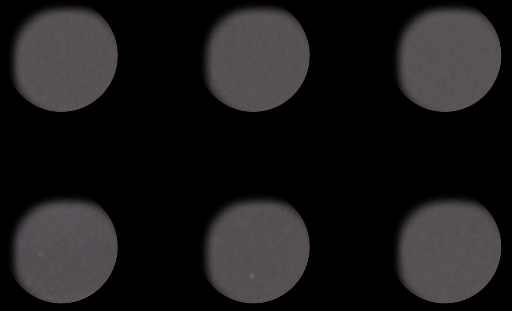




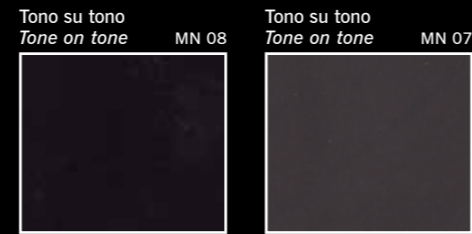
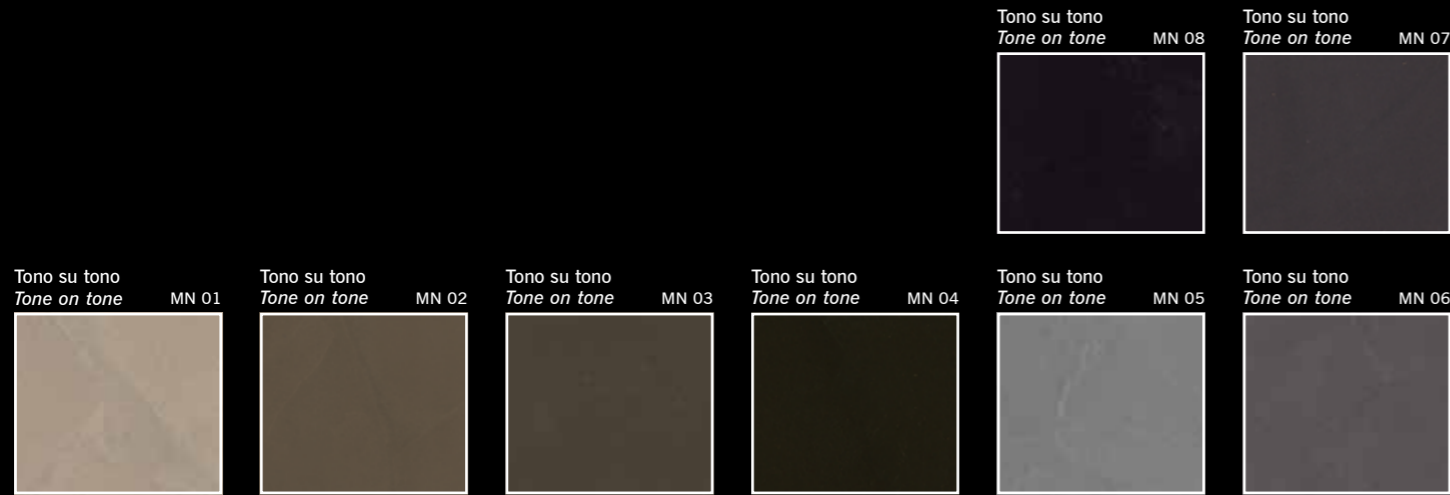
MANCHESTER

METROPOLIS[®]
RESINS by IVAS



Meccanica, notturna, fumosa, grigia: Manchester

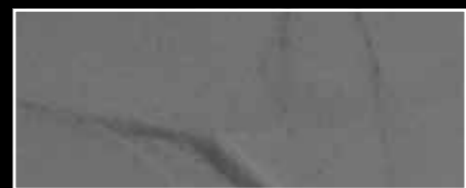
sprigiona la forza dell'industria, l'ipnosi delle catene di montaggio, gli stridori, i rumori e i ricordi della Prima Rivoluzione Industriale. L'effetto Manchester mescola un tempo e un'atmosfera fra gli eleganti grigi d'Oltremania.



Venato bicolore
Veined bicolour
MN 04 + MN 01



Spatolato bicolore
Trowelled bicolour
MN 01 + MN 02



Spatolato bicolore
Trowelled bicolour
MN 08 + MN 05



Spatolato bicolore
Trowelled bicolour
MN 05 + MN 08



Mechanical, nocturnal, smoky and grey: Manchester

releases the strength of the industry, the hypnosis of the assembly line, the screeches, noises and memories of the First Industrial Revolution. The Manchester effect mixes times and atmospheres with the elegant British grey tones.

Note: Le tinte presentate in cartella sono soggette ad alterazioni e le varianti colore sono riproduzioni fotografiche degli originali: entrambe hanno quindi valore indicativo. Per evitare differenze cromatiche, su un'unica superficie si consiglia di applicare la stessa partita di prodotto. Il ciclo Metroresin presentato in cartella è per pavimenti interni. Per lavori su pareti, in esterno, generalità di impiego e specifiche applicative, consultare la documentazione tecnica online (www.metroresin-ivas.com) o contattare il servizio di assistenza tecnica Ivas.

Note: The colours presented in the colour card are subject to variations; the different shades are photographic reproductions of the originals and therefore, all colours are considered as indicative. To avoid shade differences on a single surface, use the same product batch. The Metroresin cycle is only for indoor floor application. For wall and general outdoor applications, general information and specific application methods, please see the technical data sheets online (www.metroresin-ivas.com) or contact Ivas customer service.

METRORESIN - CICLO STANDARD PER PAVIMENTO

(SUPPORTO: massetto cementizio perfettamente complanare)

GIORNO	FASE	PRODOTTO	TECNICA
1° Giorno	1	Metroresin Primer	Imprimitura del supporto: depolverare e applicare a <i>Rullo per Fondo Magritte</i> una mano di Metroresin Primer .
	2	Metroresin Body + Metroresin Primer + Quarzo 06 Met	Dopo 4 ore*, applicare con <i>Frattone Inox Pollock</i> una mano di Metroresin Body neutro caricato al 20% con Quarzo 06 Met e diluito al 10% con Metroresin Primer (diluito 1:4 con acqua). Spessore massimo applicabile: 1 mm circa.
2° Giorno	3	Metroresin Primer	Dopo 12 ore*, carteggiare, depolverare e applicare una mano di Metroresin Primer (diluito 1:4 con acqua).
	4	Metroresin Body (colorato)	Dopo 4 ore*, applicare con <i>Frattone Inox Pollock</i> una mano di Metroresin Body (colorato a tintometro). La tecnica è a discrezione del decoratore (tirato a zero, venato, spatolato, materico, multicromatico, ecc). N.B. Per soluzioni multicromatiche o brillanti, applicare mani aggiuntive di Metroresin Body colorato o Metroresin Shine (effetti brillanti), da realizzarsi a completa essiccazione delle precedenti.
3° Giorno	5	Metroresin Solid	Dopo 12 ore*, carteggiare fino ad ottenere una superficie liscia, depolverare e applicare a <i>Rullo per Fondo Magritte</i> una mano di Metroresin Solid .
4° Giorno	6	Metroresin Matt / Gloss	Dopo 24 ore*, applicare a <i>Rullo per Fondo Magritte</i> due mani di Metroresin Matt / Gloss intervallate da 6 ore circa*.

SU SUPERFICI PREESISTENTI O DANNEGGIATE sono necessari interventi preliminari in sostituzione delle Fasi 1, 2 e 3 del CICLO STANDARD sopra illustrato:

SUPPORTO	INTERVENTO PRELIMINARE
MASSETTO CEMENTIZIO DANNEGGIATO Esecuzione opera: 6 giorni*	<ol style="list-style-type: none"> 1. Fresare e applicare a <i>Rullo per Fondo Magritte</i> una mano di Metroresin Fondo, affogandovi "fresco su fresco" la rete tessuta in fibra di vetro (<i>Tessuto di Vetro IVAS</i>). 2. Dopo 12 ore*, rasare con <i>Spatola Dentata Kandinsky</i> (denti triangolari) una mano di Metroresin Fondo (caricato 1:0,7 con Quarzo 06 Met) e disaerare con <i>Rullo Frangibolle Klee</i>. Attendere 24-48 ore* (non oltre, viceversa carteggiare). 3. Una volta che la rasatura è compiuta correttamente e la superficie portata in perfetta planarità, eseguire il CICLO STANDARD a partire dalla Fase 4; se persistono difetti di superficie riprendere il CICLO STANDARD dalla Fase 2
PAVIMENTO IN CERAMICA (e altri materiali ad esclusione di moquette, linoleum e parquet) Esecuzione opera: 6 giorni*	<ol style="list-style-type: none"> 1. Abradere la superficie per portare il pavimento a sufficiente opacità e porosità; applicare a <i>Rullo per Fondo Magritte</i> Metroresin Fondo, affogandovi "fresco su fresco" la rete tessuta in fibra di vetro (<i>Tessuto di Vetro IVAS</i>). 2. Procedere come in MASSETTO CEMENTIZIO DANNEGGIATO (punti 2 e 3).
PAVIMENTO IN MOQUETTE, LINOLEUM O PARQUET Esecuzione opera: 6 giorni*	<ol style="list-style-type: none"> 1. Rimuovere completamente il pavimento preesistente. 2. Procedere come nel caso MASSETTO CEMENTIZIO DANNEGGIATO (punti 1, 2 e 3).

METRORESIN - STANDARD CYCLE FOR FLOORS

(SUBSTRATE: perfectly level concrete base)

DAY	PHASE	PRODUCT	TECHNIQUE
Day 1	1	Metroresin Primer	Substrate priming: remove the dust and use a <i>Magritte Primer Roller</i> to apply a coat of Metroresin Primer .
	2	Metroresin Body + Metroresin Primer + Quarzo 06 Met	After approximately 4 hours*, use a <i>Stainless Steel Pollock Trowel</i> to apply a coat of neutral Metroresin Body 20% extended with Quarzo 06 Met and 10% diluted with Metroresin Primer (diluted 1:4 with water). Maximum thickness applicable: approximately 1 mm.
Day 2	3	Metroresin Primer	After 12 hours*, sand, remove dust and apply a coat of Metroresin Primer (diluted 1:4 with water).
	4	Metroresin Body (coloured)	After approximately 4 hours*, use a <i>Stainless Steel Pollock Trowel</i> to apply a coat of Metroresin Body (dye meter colour). The technique is at the decorator's discretion (smoothed, veined, trowelled, textured, multichromatic, etc.). Note: For multichromatic or bright solutions, apply additional coats of coloured Metroresin Body or Metroresin Shine (bright effects), once the previous coats are completely dry.
Day 3	5	Metroresin Solid	After 12 hours*, sand until obtaining a smooth surface, remove the dust and use a <i>Magritte Primer Roller</i> to apply a coat of Metroresin Solid .
Day 4	6	Metroresin Matt / Gloss	After 24 hours*, use a <i>Magritte Primer Roller</i> to apply two coats of Metroresin Matt / Gloss with approximately a 6 hour interval between applications*.

ON PRE-EXISTING OR DAMAGED SURFACES, it is important to perform some preliminary operations instead of Phase 1, 2 and 3 in the STANDARD CYCLE described above:

SUBSTRATE	PRELIMINARY INTERVENTION
DAMAGED CEMENT SUBSTRATE Execution time: 6 days	<ol style="list-style-type: none"> 1. Level off the surface with grinding equipment and apply a coat of Metroresin Fondo with a <i>Magritte Primer Roller</i> and bed the woven glass fibre mesh (<i>Tessuto di Vetro IVAS</i>) into the wet surface. 2. After 12 hours* apply one smooth rendering coat of Metroresin Fondo with a <i>Serrated Kandinsky Trowel</i> (triangular teeth) (loaded with 1:0.7 Quarzo 06 Met) and remove all air with a <i>Klee Bubble-breaking Roller</i>. Wait 24-48 hours* (no longer, otherwise sand down). 3. Once the smoothing of the surface is carried out properly and the surface is perfectly even, proceed with the STANDARD CYCLE from Phase 4. If the surface still have imperfections, proceed with the STANDARD CYCLE from Phase 2.
CERAMIC FLOORING (and other materials except for carpet, linoleum and parquet) Execution time: 6 days	<ol style="list-style-type: none"> 1. Abrade the surface to have a sufficient opacity and porosity on the floor; apply Metroresin Fondo with a <i>Magritte Primer Roller</i>, bedding the woven glass fibre mesh (<i>Tessuto di Vetro IVAS</i>) into the wet surface. 2. Continue as for DAMAGED CONCRETE BASE (steps 2 and 3).
MOQUETTE, LINOLEUM OR PARQUET FLOORING Execution time: 6 days	<ol style="list-style-type: none"> 1. Remove the pre-existing flooring completely. 2. Proceed as for the DAMAGED CEMENT SUBSTRATE (steps 1, 2 and 3).

* Drying times may vary according to the environment conditions.



IVAS INDUSTRIA VERNICI S.P.A. - Via Bellaria, 40 - 47030 San Mauro Pascoli (FC) Italy
tel. +39 0541 815811 - fax. +39 0541 933112 - www.metropolis-ivas.com

COMPANY WITH QUALITY MANAGEMENT
SYSTEM CERTIFIED BY DNV
= ISO 9001:2008 =

METROPOLIS®

RESINS

by IVAS

MANCHESTER

Meccanica, notturna, fumosa, grigia: Manchester sprigiona la forza dell'industria, l'ipnosi delle catene di montaggio, gli stridori, i rumori e i ricordi della Prima Rivoluzione Industriale.

L'effetto Manchester mescola un tempo e un'atmosfera fra gli eleganti grigi d'Oltremarica.

MANCHESTER 1



MANCHESTER 2



VOCE DI CAPITOLATO

GENERALITÀ D'IMPIEGO

Denominazione - Rivestimento spatolato decorativo a base di pasta al quarzo in emulsione acrilica.

Descrizione - Rivestimento ad effetto decorativo per interni e finiture di pregio, adatto per pavimentazioni e rivestimenti a parete, applicabile su supporti di natura cementizia (massetti in CLS, autolivellanti cementizi) e su pavimenti preesistenti in ceramica previa idonea preparazione del supporto. Per interno.

Destinazione

- Show room, negozi
- Bar, ristoranti, alberghi
- Abitazioni

Idoneità del supporto (calcestruzzo)

Umidità residua contenuta: < 5%

Durezza superficiale Shore D: > 70

Spessore totale del rivestimento - Circa 1000-1500 microns

IDENTIFICAZIONE

Composizione del ciclo

Consolidamento/Imprimatura: Metroresin Fondo nelle varie versioni (primer o malta autolivellante), Metroresin Primer diluito con acqua al 400%

Strato intermedio: Metroresin Fondo caricato 1:0,7 con Quarzo 06 Met

Strato di fondo: Metroresin Body neutro caricato al 20% con Quarzo 06 Met e diluito al 10% con Metroresin Primer diluito con acqua al 400%

Strato colorato: Metroresin Body colorato e eventualmente per finiture brillanti Metroresin Shine

Strato d'usura: Metroresin Solid, Metroresin Mat

(Vedi relative schede tecniche prodotti)

APPLICAZIONE A PAVIMENTO

1. Intervento preliminare: preparazione del supporto

Caso A: massetti cementizi ammalorati, pavimenti preesistenti in ceramica, gres, clinker, autolivellanti elicotterati

- Pavimenti in ceramica, gres, clinker: irradiazione a secco della superficie, mediante palline metalliche di varie dimensioni, riciclate attraverso sistemi senza produzione di polveri all'esterno, così da decontaminarla ed aprirla in modo idoneo a ricevere il successivo trattamento (pallinatura) oppure se non si ha la disponibilità di una macchina pallinatrice, procedere mediante l'impiego di attrezzatura meccanica dotata di utensili a orbitali al silicio di carburo in modo da abraderne lo smalto che protegge la ceramica.

- Sottofondi cementizi ammalorati: fresatura della superficie mediante macchina fresatrice: questo intervento consente altresì, in via diretta, di rimuovere tutte quelle parti di sottofondo che dovessero risultare non ancorate e/o in fase di distacco.

- Autolivellanti elicotterati: procedere con scarifica con utensili al vidiám o con dischi con orbitali al silicio di carburo in modo da ottenere una superficie scabra e ruvida per un corretto ancoraggio delle fasi successive, poi passare alla fase di imprimatura e infine ai punti 3, 4, 5.

Caso B: pavimenti preesistenti in linoleum o parquet

- Rimuovere completamente il pavimento preesistente, procedere con fresatura come nel caso A primo punto, seguire le fasi di imprimatura e di realizzazione dello strato intermedio, poi passare al punto 2, 3, 4. Durata del ciclo: 6 giorni (rimozione pavimento preesistente esclusa).

Caso C: massetti nuovi in CLS

- Stesura a rullo di specifico promotore di adesione acrilico Metroresin Primer diluito al 400% con acqua e attendere 4 ore poi passare al punto 2, 3, 4. Durata dell'intero ciclo: 4 giorni.



RESINS

by IVAS

MANCHESTER

Consolidamento/Imprimitura

• Stesura a rullo di specifico promotore di adesione epossidico, Metroresin Fondo e annegamento dello strato così applicato di rete tessuta in fibra di vetro (Tessuto di Vetro IVAS), consumo: 150-250 g/m² per mano in funzione comunque della capacità di assorbimento del sottofondo sul quale viene applicato. Attendere 24 ore prima di passare al punto 3.

Strato intermedio (dopo circa 24 ore dal Consolidamento/Imprimitura)

• Rasatura generalizzata delle superfici per egualizzarle ed aumentarne le caratteristiche di resistenza meccanica, stendendo la malta di Metroresin Fondo, ricavata dalla miscelazione tra Metroresin Fondo e le cariche in curva granulometrica Quarzo 06 Met nel rapporto 1:0,7 (Metroresin Fondo 1 kg/m²: Quarzo 06 Met 0,7 kg/m²) Il composto deve essere disareato con rullo frangibolle in fase di applicazione.

Consumo: 1,6-1,8 kg/m²/mm di spessore, attendere almeno 24 ore prima di passare al punto 2.

N.B.: una volta preparato il sottofondo come indicato nel caso A, B e C si procede nelle stesse modalità con il punto 2, 3 e 4.

2. Preparazione dello strato di fondo

• Applicazione prima mano Metroresin Body neutro, caricato 20% con Quarzo 06 Met e diluito al 10% con Metroresin Primer diluito 1:4 con acqua): spessore 1-1,5 mm con spatola liscia in metallo, consumo di 1,7 kg per mm di spessore della miscela così composta.

3. Preparazione strato colorato

• Carteggiare eventualmente imperfezioni rimaste, depolverare, utilizzare di nuovo Metroresin Primer diluito come sopra per bloccare eventuali spolveri, lasciare asciugare per 4 ore.

• Applicare una mano Metroresin Body colorato, (colorabile a tintometro disponibili 32 colorazioni più un bianco), rasare la superficie a zero con spatola di plastica o di acciaio inox liscia, consumo 0,6 kg/m² per mano; anche in questo caso a discrezione dell'applicatore "tirare a zero" il prodotto oppure lasciare archi più o meno ampi con la spatola o procedere con altre tecniche a seconda dell'effetto estetico che si vuole ottenere.

• Eventualmente applicare una seconda mano di colore a distanza di almeno 12 ore a seconda dell'effetto cromatico ricercato o applicare finitura brillante/perlescente Metroresin Shine (Gold, Bronze, Silver), consumo 100-150 gr/m².

4. Preparazione strato d' usura

• Carteggiare eventuali imperfezioni, segni di spatola o appiattire gli eventuali disegni lasciati nella mano precedente e ottenere una superficie il più liscia possibile.

• Depolverare la superficie e applicare Metroresin Solid a rullo in ragione di 150 gr/m² cercando di colmare tutte le porosità rimaste.

• A distanza di 24 ore e entro le 36 (altrimenti sarà necessario procedere con carteggiatura), applicare a rullo di spugna due mani di Metroresin Mat intervallate da 6 ore.

APPLICAZIONE A PARETE

1. Applicare una mano di Metroresin Primer (diluito 1:4 con acqua) e poi appena evaporata l'acqua in eccesso applicare con spatola di plastica liscia la prima mano di Metroresin Body colorato, consumo 0,6 kg/m² per mano rasando a zero o lasciando archi più o meno ampi o procedere con altre tecniche a seconda dell'effetto desiderato.

2. Carteggiare a seconda dell'effetto finale desiderato e applicare eventualmente una seconda mano di Metroresin Body colorato, oppure se si desiderano effetti materici particolari e brillanti utilizzare in base alle esigenze Metroresin Shine (Gold, Bronze, Silver), tramite americana liscia di acciaio in ragione di 150 gr/m².

3. Applicare a rullo di spugna due mani di Metroresin Mat intervallate da 6 ore.

N.B.: nei bagni (pareti box doccia), cucine (pareti vicino al lavabo o superfici in muratura da decorare) o in ambienti comunque dove è richiesta una buona lavabilità e impermeabilità, applicare due mani di Metroresin Solid intervallate da 24 ore.

Proteggere la superficie applicando due mani di Metroresin Mat intervallate da 6 ore.

Nelle superfici orizzontali dove vi può essere ristagno d'acqua per alcune ore, applicare due mani di Metroresin Solid come mano finale, senza l'utilizzo della finitura poliuretanic.

CARATTERISTICHE FISICO/MECCANICHE CICLO

Temperatura di applicazione

Tra +10°C e +35°C

Indurimento a circa +23°C

Ogni strato segue le seguenti tempistiche

- Fuori polvere: 6 h
- Secco al tatto: 12-24 h
- Pedonabile con cautela: 48 h

Caratteristiche meccaniche dopo 7 gg a circa +23°C

- Adesione al Calcestruzzo > 1,5 MPa
- Durezza Shore D ciclo completo > 50

N.B. Il presente Bollettino Tecnico è redatto al meglio delle ns. conoscenze tecnico-scientifiche. Non è tuttavia impegnativo e non comporta nostra responsabilità in quanto le condizioni d'impiego non sono da noi controllabili. Si consiglia di verificare sempre l'idoneità del prodotto al caso specifico.



PAINTS FOR LIFESTYLE by IVAS

IVAS INDUSTRIA VERNICI S.p.A.

Via Bellaria, 40 - 47030 San Mauro Pascoli - FC - Italia - tel. +39 0541 815 811 - fax +39 0541 933 112
www.metropolis-ivas.com

Ediz. 03/2012