



ISTANBUL



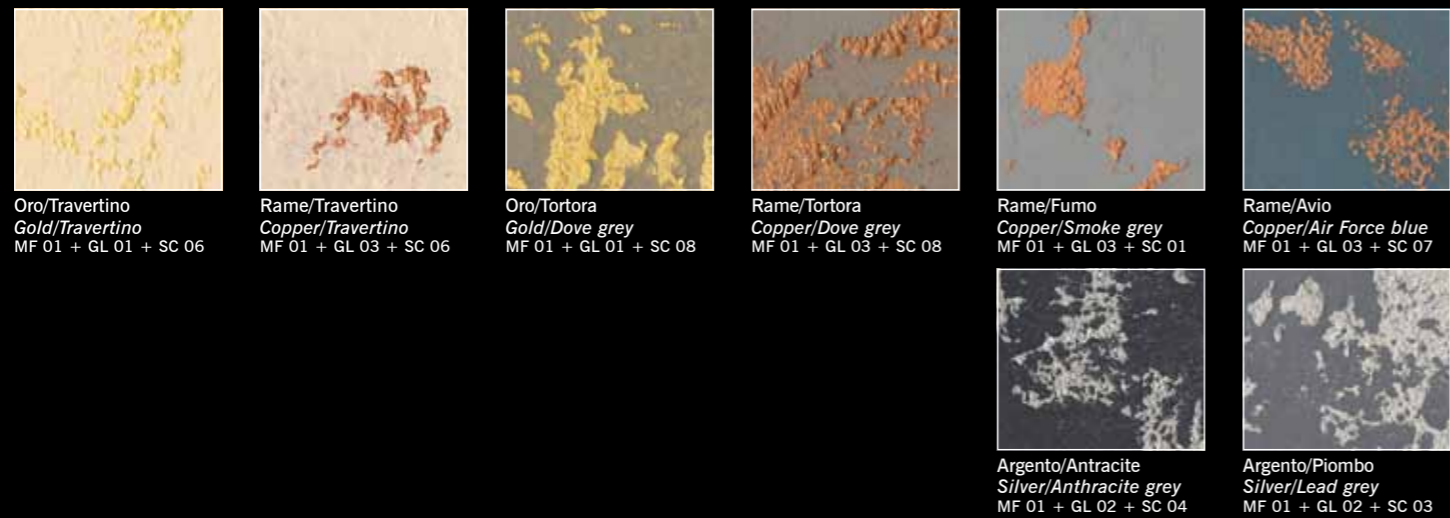
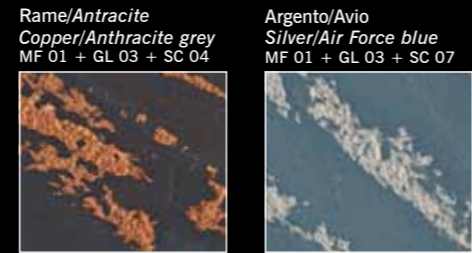
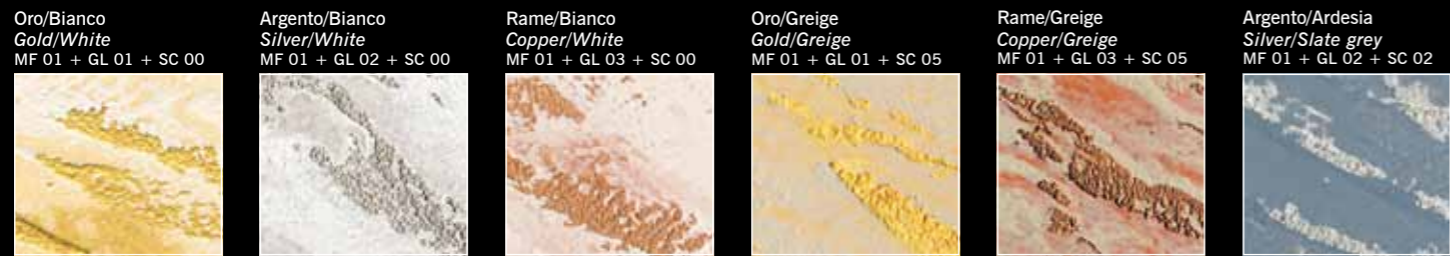
METROPOLIS[®]

URBAN EFFECTS

by IVAS

Sfarzosa, caotica, sensuale, lucente: Istanbul

è il ponte fra Oriente e Occidente, un insieme convulso di oro e argento, prosperità e polvere. L'effetto Istanbul traduce questa molteplicità esprimendo fascino e caos, ricchezza e miseria, materia e splendore.



Lavish, chaotic, sensual and dazzling: Istanbul

is the bridge between East and West, a convulsive blend of gold and silver, prosperity and dust. The Istanbul effect represents this multiplicity in an expression of fascination and chaos, wealth and misery, material and splendour.

Note: Le tinte presentate in cartella sono soggette ad alterazioni e le varianti colore sono riproduzioni fotografiche degli originali: entrambe hanno quindi valore indicativo. Per evitare differenze cromatiche, su un'unica superficie si consiglia di applicare la stessa partita di prodotto. Per lavori su pavimenti, in esterno, generalità di impiego e specifiche applicative, consultare la documentazione tecnica online (www.metropolis-ivas.com) o contattare il servizio di assistenza tecnica Ivas.

Note: The colours presented in the colour card are subject to variations; the different shades are photographic reproductions of the originals and therefore, all colours are considered as indicative. To avoid shade differences on a single surface, use the same product batch. For floor and general outdoor applications, general information and specific application methods, please see the technical data sheets online (www.metropolis-ivas.com) or contact Ivas customer service.

ISTANBUL 1 Sbrecciato Pregiato

ITA

FASE	PRODOTTO	TECNICA
1	Metropolis Factor	Stendere una mano ¹ omogenea di Metropolis Factor (per scelta colori vedere cartella Metropolis Factor) con <i>Frattoni Inox Pollock</i> e creare su fresco l'effetto sbrecciato rullando la superficie in diagonale con <i>Rullo Decorativo Monet</i> . Dopo circa 10-15 minuti nebulizzare con acqua e lisciare la superficie con frattone per uniformarne l'effetto. ¹ Su supporti non omogenei è consigliata l'aggiunta di una prima mano di Metropolis Factor a rasare.
2	Glam	A strato essiccato*, applicare una mano di Glam (per scelta colori vedere mazzetta Glam & Harmony) con <i>Rullo per Fondo Magritte</i> in maniera omogenea.
3	Soul Cement	A strato essiccato*, applicare una mano disomogenea di Soul Cement (per scelta colori vedere Soul Cement) con <i>Frattoni Plastica Gauguin</i> , lasciando a vista porzioni della precedente mano colorata di Glam.

* I tempi di essiccazione e di realizzazione variano in funzione delle condizioni ambientali in cui si opera.

ISTANBUL 1 Valuable Chipped Effect

ENG

STEP	PRODUCT	TECHNIQUE
1	Metropolis Factor	Use a <i>Stainless Steel Pollock Trowel</i> to apply an even coat ¹ of Metropolis Factor (refer to the Metropolis Factor colour card for colour choice). Create the chipped effect with diagonal roller strokes using a <i>Monet Decorative Roller</i> while the product is still wet. After 10-15 minutes, spray with water and smooth the surface using a trowel for an even effect. ¹ In the event of uneven substrates, a first smoothing coat of Metropolis Factor is recommended.
2	Glam	Once dry*, use a <i>Magritte Primer Roller</i> to apply an even coat of Glam (refer to the Glam & Harmony colour card for colour choice).
3	Soul Cement	Once dry*, use a <i>Plastic Gauguin Trowel</i> to apply an uneven coat of Soul Cement (refer to the Soul Cement colour card for colour choice), leaving visible portions of the previous coat of Glam.

* Drying times may vary according to environmental conditions.



ISTANBUL 2 Spaccato prezioso

ITA

FASE	PRODOTTO	TECNICA
1	Metropolis Factor	Stendere una mano ¹ omogenea di Metropolis Factor (per scelta colori vedere cartella Metropolis Factor) con <i>Frattoni Inox Pollock</i> e creare su fresco l'effetto sbrecciato tamponando con <i>Spugna Marina Dali</i> . Dopo circa 10-15 minuti nebulizzare con acqua e lisciare la superficie con frattone per uniformarne l'effetto. ¹ Su supporti non omogenei è consigliata l'aggiunta di una prima mano di Metropolis Factor a rasare.
2	Glam	A strato essiccato*, applicare una mano di Glam (per scelta colori vedere mazzetta Glam & Harmony) con <i>Rullo per Fondo Magritte</i> in maniera omogenea.
3	Soul Cement	Applicare una mano disomogenea di Soul Cement (per scelta colori vedere cartella Soul Cement) con <i>Frattoni Plastica Gauguin</i> , lasciando a vista porzioni della precedente mano colorata di Glam.

* I tempi di essiccazione e di realizzazione variano in funzione delle condizioni ambientali in cui si opera.

ISTANBUL 2 Precious Cracked Effect

ENG

STEP	PRODUCT	TECHNIQUE
1	Metropolis Factor	Use a <i>Stainless Steel Pollock Trowel</i> to apply an even coat ¹ of Metropolis Factor (refer to the Metropolis Factor colour card for colour choice). Create the chipped effect by dabbing the surface using a <i>Dali Marine Sponge</i> while the product is still wet. After 10-15 minutes, spray with water and smooth the surface using a trowel for an even effect. ¹ In the event of uneven substrates, a first smoothing coat of Metropolis Factor is recommended.
2	Glam	Once dry*, use a <i>Magritte Primer Roller</i> to apply an even coat of Glam (refer to the Glam & Harmony colour card for colour choice).
3	Soul Cement	Once dry*, use a <i>Plastic Gauguin Trowel</i> to apply an uneven coat of Soul Cement (refer to the Soul Cement colour card for colour choice), leaving visible portions of the previous coat of Glam.

* Drying times may vary according to environmental conditions.





ISTANBUL

URBAN EFFECTS

by IVAS

Sfarzosa, caotica, sensuale, lucente: Istanbul è il ponte fra oriente e occidente, un insieme convulso di oro, argento, prosperità, polvere e moschee. L'effetto Istanbul traduce questa molteplicità esprimendo fascino, caos, ricchezza, miseria, materia e splendore.

ISTANBUL 1 Sbrecciato Pregiato

ISTANBUL 2 Spaccato Prezioso



VOCE DI CAPITOLATO

Supporti murari:

I supporti devono essere accuratamente preparati mediante spazzolatura manuale e/o lavaggio e/o idropulitrice a seconda della natura e dell'intensità dello sporco depositatosi sulle superfici da trattare. Le vecchie pitturazioni devono essere asportate. Prima dell'applicazione suintonaci freschi assicurarsi che questi abbiano fatto presa. Applicazione di una mano di Metro Fix e, a seguire, una mano di Metropolis Factor atta a riempire e uniformare il supporto.

Supporti in cartongesso:

I supporti devono essere accuratamente preparati mediante spazzolatura o pulizia, accertandosi che siano esenti da parti incoerenti.

Applicazione di una mano di Metro Fix e, a seguire, di una mano di Metro Cover. Successiva applicazione di una mano di Metropolis Factor atta a riempire e uniformare il supporto.

Supporti in legno già pitturati o verniciati:

Raschiatura parziale o generale ad eliminazione dei residui di pittura o vernice esistente poco aderente o asportazione totale della pittura mediante sverniciatura chimica al solvente.

Supporti in legno nuovi o vecchi già trattati come sopra:

Stuccatura saltuaria a riempimento di eventuali lacune e micro cavillature con Metro Stuc. Leggera carteggiatura a pareggiare e rendere uniforme la superficie da trattare. Applicazione di una mano di Metro Fix e leggera carteggiatura. A seguire, verifica della consistenza del supporto: in presenza di spolvero e parti incoerenti è necessario ripetere l'applicazione di Metro Fix. Applicazione di una mano di Metro Cover. A seguire, applicazione di una mano di Metropolis Factor atta a riempire e uniformare il supporto.

PRODOTTI

Metropolis Factor (60 tinte a scelta - vedi cartella colori Metropolis Factor) - Soul Cement (suggerito in 10 colori: vedi la rispettiva cartella colori) - Glam (disponibile in 3 colori: Gold, Silver e Copper - vedi mazzetta colori Glam & Harmony)

ATTREZZATURA

Frattoni Inox Pollock - Rullo Decorativo Degas - Rullo Decorativo Magritte - Frattone in Plastica Gauguin

MODALITA' DI APPLICAZIONE

1ª fase - Stesura con Frattone Inox Pollock una prima mano a rasare di Metropolis Factor e lavorare in diagonale (passate incrociate) la superficie fresca con apposito Rullo Decorativo Degas per assicurare le increspature diagonali. Dopo circa 10-15 minuti nebulizzare con acqua e lisciare la superficie per uniformarne l'effetto con il frattone. Su supporti non omogenei è consigliata l'applicazione di una prima mano di Metropolis Factor a rasare.

2ª fase - Applicare con Rullo Decorativo Magritte il Glam (diluizione fino al 10% secondo il grado di copertura desiderato) in maniera omogenea.

3ª fase - Applicare con frattone di plastica Gauguin una mano disomogenea di Soul Cement, avendo cura di creare dei vuoti e lasciare "a vista" porzioni della mano precedente. A strato completamente asciutto, lavorare la superficie con ampi movimenti liberi di Frattone Inox Pollock seguendo la diagonale delle sbrecciature per ottenere l'effetto striato.

PRODOTTI

Metropolis Factor (60 tinte a scelta - vedi cartella colori Metropolis Factor) - Soul Cement (suggerito in 10 colori: vedi la rispettiva cartella colori) - Glam (disponibile in 3 colori: Gold, Silver e Copper - vedi mazzetta colori Glam & Harmony)

ATTREZZATURA

Frattoni Inox Pollock - Spugna Marina Dalì - Rullo Decorativo Magritte

MODALITA' DI APPLICAZIONE

1ª fase - Stendere con Frattone Inox Pollock una mano di Metropolis Factor creare su fresco l'effetto sbrecciato con la Spugna Marina Dalì. Dopo circa 10-15 minuti nebulizzare con acqua e lisciare la superficie per uniformarne l'effetto con il frattone. Su supporti non omogenei è consigliata l'applicazione di una prima mano di Metropolis Factor a rasare.

2ª fase - Applicare con Rullo Decorativo Magritte il Glam (diluizione fino al 10% secondo il grado di copertura desiderato) in maniera omogenea.

3ª fase - Applicare con Frattone Inox Pollock una mano disomogenea di Soul Cement, avendo cura di creare dei vuoti e lasciare "a vista" porzioni della mano precedente.



PAINTS FOR LIFESTYLE by IVAS

IVAS INDUSTRIA VERNICI S.p.A.

Via Bellaria, 40 - 47030 San Mauro Pascoli - FC - Italia - tel. +39 0541 815 811 - fax +39 0541 933 112
www.metropolis-ivas.com

Ediz. 03/2012