

BRONX

METROPOLIS®

URBAN EFFECTS

by IVAS

Ruvido, violento, pericoloso, puro: Bronx

è il "ghetto" per eccellenza, il luogo in cui la cruda realtà incontra l'epica. L'effetto Bronx ricrea il fascino della periferia e la ruvidezza dei suoi vicoli malconci, trasformando ogni parete in una scenografia di Scorsese.

Fumo - Smoke grey
MF 02 + SC 01



Ardesia - Slate grey
MF 02 + SC 02



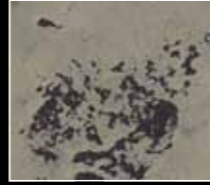
Piombo - Lead grey
MF 02 + SC 03



Antracite - Anthracite grey
MF 02 + SC 04



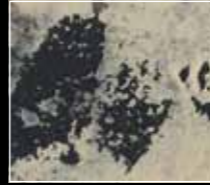
Tortora - Dove grey
MF 02 + SC 08



Avio - Air Force blue
MF 02 + SC 07



Greige - Greige
MF 02 + SC 05



Travertino - Travertino
MF 02 + SC 06



Fumo - Smoke grey
MF 01 + SC 01



Ardesia - Slate grey
MF 01 + SC 02



Piombo - Lead grey
MF 01 + SC 03



Antracite - Anthracite grey
MF 01 + SC 04



Greige - Greige
MF 01 + SC 05



Travertino - Travertino
MF 01 + SC 06



Tortora - Dove grey
MF01 + SC 08



Avio - Air Force blue
MF 01 + SC 07



Rough, violent, dangerous, pure: The Bronx

is the original ghetto. It is where the crude facts meet the epic. The Bronx effect recreates the fascination of the suburbs and the ruggedness of its battered streets, transforming every wall into a Scorsese's scenery.

Note: Le tinte presentate in cartella sono soggette ad alterazioni e le varianti colore sono riproduzioni fotografiche degli originali: entrambe hanno quindi valore indicativo. Per evitare differenze cromatiche, su un'unica superficie si consiglia di applicare la stessa partita di prodotto. Per lavori su pavimenti, in esterno, generalità di impiego e specifiche applicative, consultare la documentazione tecnica online (www.metropolis-ivas.com) o contattare il servizio di assistenza tecnica Ivas.

Note: The colours presented in the colour card are subject to variations; the different shades are photographic reproductions of the originals and therefore, all colours are considered as indicative. To avoid shade differences on a single surface, use the same product batch. For floor and general outdoor applications, general information and specific application methods, please see the technical data sheets online (www.metropolis-ivas.com) or contact Ivas customer service.

| BRONX 1 Spatolato Sbrecciato Graffiti | | ITA |
|---------------------------------------|-------------------|---|
| FASE | PRODOTTO | TECNICA |
| 1 | Metropolis Factor | Stendere una mano ¹ omogenea di Metropolis Factor (per scelta colori vedere cartella Metropolis Factor) con <i>Frattone Inox Pollock</i> e creare su fresco l'effetto, tamponando la superficie con <i>Spugna Marina Dali</i> . Dopo circa 10-15 minuti nebulizzare con acqua e lisciare la superficie con frattone per uniformarne l'effetto. ¹ Su supporti non omogenei è consigliata l'aggiunta di una prima mano di Metropolis Factor a rasare. |
| 2 | Soul Cement | A strato essiccato*, applicare una mano disomogenea di Soul Cement (per scelta colori vedere cartella Soul Cement) con <i>Frattone Inox Pollock</i> , lasciando scoperte porzioni della precedente mano colorata. L'effetto è personalizzabile con graffiti (realizzabili con lavabili Acqua e successivamente invecchiabili con uno strato leggero di Soul Cement a coprire). - A discrezione, per un effetto più luminoso, applicare su asciutto una seconda mano disomogenea di Soul Cement. - A discrezione, per un effetto retato, imprimere sulla superficie fresca di Soul Cement la rete Armatex C1, schiacciandola con frattone e rimuovendola. |

NB. Per un effetto ancora più "stratificato-usurato" si consiglia: **Fase 1:** Metropolis Factor bianco; **Fase 2:** Lavabile Acqua in modo disuniforme; **Fase 3:** Soul Cement bianco.

* I tempi di essiccazione e di realizzazione variano in funzione delle condizioni ambientali in cui si opera.

| BRONX 1 Chipped Trowelled Graffiti Effect | | ENG |
|---|-------------------|---|
| STEP | PRODUCT | TECHNIQUE |
| 1 | Metropolis Factor | Use a <i>Stainless Steel Pollock Trowel</i> to apply an even coat ¹ of Metropolis Factor (refer to the Metropolis Factor colour card for colour choice). Create the effect by dabbing the surface using a <i>Dali Marine Sponge</i> while the product is still wet. After 10-15 minutes, spray with water and smooth the surface using a trowel for an even effect. ¹ In the event of uneven substrates, a first smoothing coat of Metropolis Factor is recommended. |
| 2 | Soul Cement | Once the product is dry*, use a <i>Stainless Steel Pollock Trowel</i> to apply an uneven coat of Soul Cement (refer to the Soul Cement colour card for colour choice), leaving visible portions of colour from the previous coat of Metropolis Factor. A graffiti effect can be achieved by using Acqua washable paints (subsequently give an aged effect by covering with a thin coat of Soul Cement). - Optional, for a brighter effect, you can apply a second uneven coat of Soul Cement on the dry surface. - Optional, for a netted effect, press Armatex C1 mesh onto the wet surface of Soul Cement, pressing down with a trowel and then removing it. |

Note: For an even more layered-worn effect, we recommend: **Step 1:** White Metropolis Factor; **Step 2:** Acqua washable for uneven effect ; **Step 3:** White Soul Cement.

* Drying times may vary according to environmental conditions.

METROPOLIS®
PAINTS FOR LIFESTYLE by IVAS

| BRONX 2 Spatolato Sbrecciato Poster | | ITA |
|-------------------------------------|-------------------|---|
| FASE | PRODOTTO | TECNICA |
| 1 | Metropolis Factor | Stendere una mano ¹ omogenea di Metropolis Factor (per scelta colori vedere cartella Metropolis Factor) con <i>Frattone Inox Pollock</i> e creare su fresco l'effetto, tamponando la superficie con <i>Spugna Marina Dali</i> . L'effetto è personalizzabile con frammenti di riviste o locandine da incollare su prodotto fresco con fissativo acrilico <i>Metro Fix</i> . Dopo circa 10-15 minuti nebulizzare con acqua e lisciare la superficie con frattone per uniformarne l'effetto. ¹ Su supporti non omogenei è consigliata l'aggiunta di una prima mano di Metropolis Factor a rasare. |
| 2 | Soul Cement | A strato essiccato*, applicare una mano disomogenea di Soul Cement (per scelta colori vedere cartella Soul Cement) con <i>Frattone Inox Pollock</i> , lasciando a vista porzioni di immagini e della precedente mano di Metropolis Factor. - A discrezione, su asciutto, variare l'effetto applicando una mano di Soul Cement di diverso colore. |

* I tempi di essiccazione e di realizzazione variano in funzione delle condizioni ambientali in cui si opera.

| BRONX 2 Chipped Trowelled Poster Effect | | ENG |
|---|-------------------|--|
| STEP | PRODUCT | TECHNIQUE |
| 1 | Metropolis Factor | Use a <i>Stainless Steel Pollock Trowel</i> to apply an even coat ¹ of Metropolis Factor (refer to the Metropolis Factor colour card for colour choice). Create the effect by dabbing the surface using a <i>Dali Marine Sponge</i> while the product is still wet. Glue scraps of magazines and posters of your choice on the wet product using an acrylic fixative <i>Metro Fix</i> . After 10-15 minutes, spray with water and smooth the surface using a trowel for an even effect. ¹ In the event of uneven substrates, a first smoothing coat of Metropolis Factor is recommended. |
| 2 | Soul Cement | Once the product is dry*, use a <i>Stainless Steel Pollock Trowel</i> to apply an uneven coat of Soul Cement (refer to the Soul Cement colour card for colour choice), leaving visible portions of images and the previous coat of Metropolis Factor. - Optional, once dry, vary the effect by applying a coat of Soul Cement in a different colour. |

* Drying times may vary according to environmental conditions.





URBAN EFFECTS

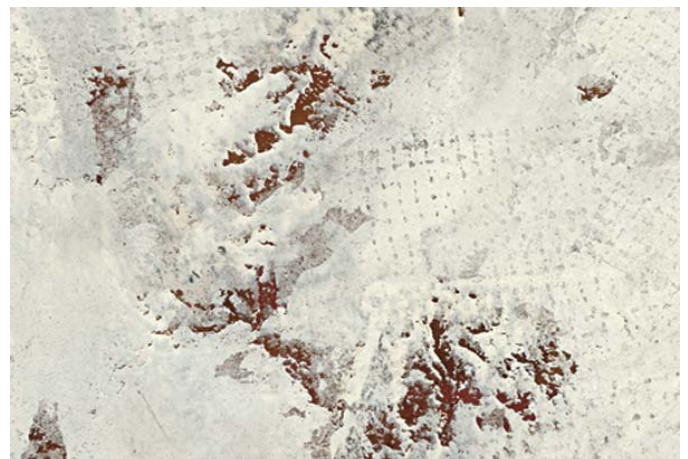
by IVAS

BRONX

Ruvido, violento, pericoloso, puro: Bronx è il "ghetto" per eccellenza, il luogo in cui la cruda realtà si mescola all'epica. L'effetto Bronx ricrea il fascino della periferia, la ruvidezza dei suoi vicoli malconci, trasformando una parete in una scenografia di Scorsese.

BRONX 1 Spatolato Sbracciato + Graffiti

BRONX 2 Spatolato Sbracciato + Poster



VOCE DI CAPITOLATO

Supporti murari:

I supporti devono essere accuratamente preparati mediante spazzolatura manuale e/o lavaggio e/o idropulitrice a seconda della natura e dell'intensità dello sporco depositatosi sulle superfici da trattare. Le vecchie pitturazioni devono essere asportate. Prima dell'applicazione su intonaci freschi assicurarsi che questi abbiano fatto presa. Applicazione di una mano di Metro Fix e, a seguire, una mano di Metropolis Factor atta a riempire e uniformare il supporto.

Supporti in cartongesso:

I supporti devono essere accuratamente preparati mediante spazzolatura o pulizia, accertandosi che siano esenti da parti incoerenti.

Applicazione di una mano di Metro Fix e, a seguire, di una mano di Metro Cover. Successiva applicazione di una mano di Metropolis Factor atta a riempire e uniformare il supporto.

Supporti in legno già pitturati o verniciati:

Raschiatura parziale o generale ad eliminazione dei residui di pittura o vernice esistente poco aderente o asportazione totale della pittura mediante sverniciatura chimica al solvente.

Supporti in legno nuovi o vecchi già trattati come sopra:

Stuccatura saltuaria a riempimento di eventuali lacune e micro cavillature con Metro Stuc. Leggera carteggiatura a pareggiare e rendere uniforme la superficie da trattare. Applicazione di una mano di Metro Fix e leggera carteggiatura. A seguire, verifica della consistenza del supporto: in presenza di polvere e parti incoerenti è necessario ripetere l'applicazione di Metro Fix. Applicazione di una mano di Metro Cover. A seguire, applicazione di una mano di Metropolis Factor atta a riempire e uniformare il supporto.

PRODOTTI

Metropolis Factor (60 tinte a scelta - vedi cartella colori Metropolis Factor) - Soul Cement (suggerito in 10 colori: vedi la rispettiva cartella colori) - Acqua.Dolce

ATTREZZATURA

Frattoni Inox Pollock - Spugna Marina Dali

MODALITA' DI APPLICAZIONE

1ª fase - Applicare una mano uniforme di Metropolis Factor con Frattoni Inox Pollock e tamponare con Spugna Marina Dali in modo da rendere la superficie disconnessa e sbracciata. Dopo circa 10-15 minuti, lisciare la superficie con spatola d'acciaio per uniformarne l'effetto. Su supporti non omogenei è consigliata l'applicazione di una prima mano di Metropolis Factor a rasare.

2ª fase - Applicare in maniera disomogenea Acqua.Dolce (diluito al 20%) con Pennello per Velatura Klimt.

3ª fase - Applicare con Frattoni Inox Pollock una mano disomogenea di Soul Cement, lasciando "a vista" porzioni della precedente mano colorata. A discrezione, per ottenere un effetto più luminoso, applicare su asciutto una seconda mano disomogenea di Soul Cement (tal quale)

PRODOTTI

Metropolis Factor (60 tinte a scelta - vedi cartella colori Metropolis Factor) - Soul Cement (suggerito in 10 colori: vedi la rispettiva cartella colori)

ATTREZZATURA

Frattoni Inox Pollock - Spugna Marina Dali - locandine stampate

MODALITA' DI APPLICAZIONE

1ª fase - Applicare con Frattoni Inox Pollock una mano omogenea di Metropolis Factor e creare su fresco l'effetto tamponando la superficie con Spugna Marina Dali. Applicare, su asciutto, le locandine o frammenti di riviste a discrezione, precedentemente inumidite con un fissativo all'acqua. Una volta appoggiate sulla superficie far aderire con Pennello per Velatura Klimt. Dopo circa 10-15 minuti nebulizzare con acqua e lisciare la superficie per uniformarne l'effetto. Su supporti non omogenei è consigliata l'applicazione di una prima mano di Metropolis Factor a rasare.

2ª fase - A strato completamente asciutto, applicare con Frattoni Inox Pollock una mano disomogenea di Soul Cement lasciando a vista porzioni di immagini e porzioni della precedente mano di Metropolis Factor. A discrezione, su asciutto, per un effetto più luminoso applicare una seconda mano di Soul Cement, o per variare l'effetto applicare una mano di Soul Cement di diverso colore.



IVAS INDUSTRIA VERNICI S.p.A.

Via Bellaria, 40 - 47030 San Mauro Pascoli - FC - Italia - tel. +39 0541 815 811 - fax +39 0541 933 112
www.metropolis-ivas.com